

MENOS ÁRVORES, MUNDO MAIS VULNERÁVEL

O mundo está perdendo bilhões de árvores todos os anos, ameaçando os meios de vida de mais de 3 bilhões de pessoas.

"Menos árvores" significa menos alimentos e água para pessoas vivendo em comunidades vulneráveis. E quando as árvores são cortadas e derrubadas, elas emitem gases de efeito estufa que aumentam o aquecimento do planeta, intensificando as mudanças climáticas e os eventos climáticos extremos como secas, tempestades, inundações e deslizamentos.

Mas as pessoas estão agora lutando para recuperar e restaurar a produtividade das áreas degradadas, florestas e da produção agrícola. Comunidades, empresas, organizações da sociedade civil e governos já estão investindo em plantar e restaurar árvores certas nos locais certos – é o único caminho possível para o sucesso. Por outro lado, nós não estamos agindo rápido o suficiente para enfrentar as mudanças climáticas e assegurar um futuro próspero e sustentável para todos, mesmo considerando todos os financiadores que se comprometeram a investir bilhões de dólares em plantar e restaurar árvores e recuperar áreas e florestas degradadas. Por que a demora? Financiadores estão ansiosos para investir, mas eles frequentemente não sabem quais projetos estão melhor preparados para receber financiamentos, dar escala e fazer do jeito certo.

PESSOAS PLANTANDO E RESTAURANDO ÁRVORES DO JEITO CERTO

Nós precisamos de um sistema que possa ajudar, de uma forma simples e com bom custo-benefício, a conectar as pessoas que desenvolvem e implementam projetos de plantio e restauração de árvores com as pessoas que querem financiar esses projetos.

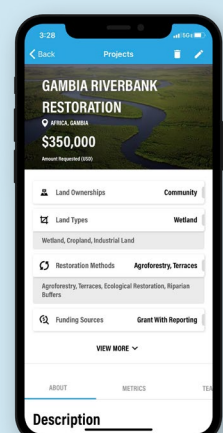
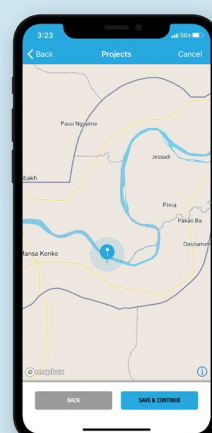
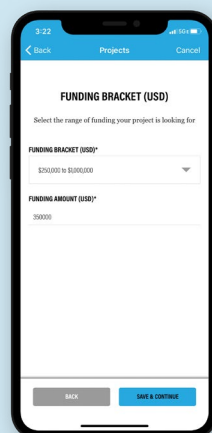
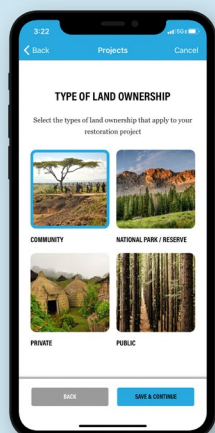
Construído com base em décadas de pesquisa e trabalho do World Resources Institute (WRI), o sistema TerraMatch é uma plataforma global que conecta esses dois mundos. Seu algoritmo único combina as preferências dos financiadores, desde a geografia até o tipo de solo, com projetos que plantam e restauram árvores certas no campo.

O objetivo? Ajudar as pessoas e os financiadores a plantar e restaurar trilhões de árvores juntos.

COMO FUNCIONA

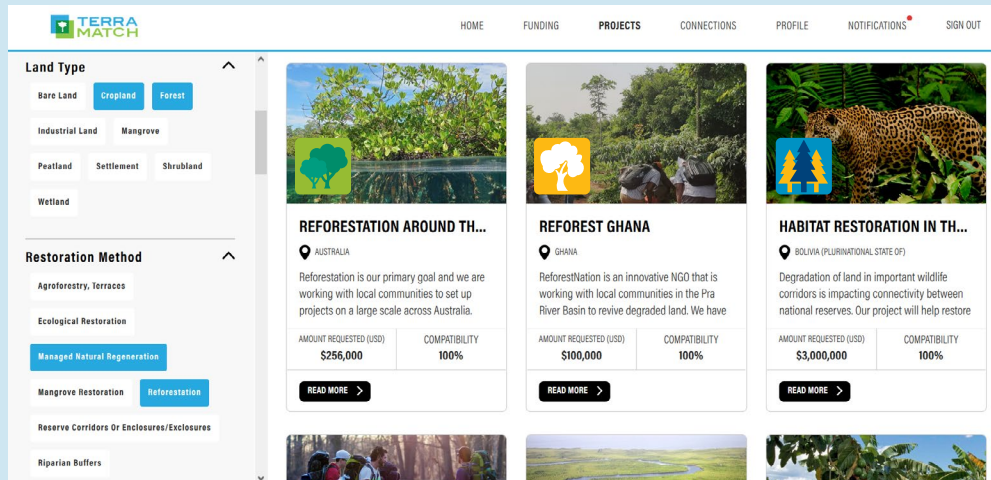
1 Criar um perfil

- ▶ Desenvolvedores e implementadores de projetos podem criar perfis para seus projetos de restauração ao informar no TerraMatch uma série de informações, como quem é o proprietário da terra, como as árvores serão plantadas e restauradas e quanto financiamento eles precisam. Cada projeto é verificado por especialistas do WRI.
- ▶ Os financiadores também podem criar e anunciar suas ofertas de financiamento com base em suas próprias preferências, desde seus objetivos, como a conservação da água, até o método de restauração, como por exemplo sistemas agroflorestais.



2 Identificar oportunidades

- ▶ Por meio do algoritmo do TerraMatch, financiadores podem buscar projetos que combinem com seus critérios de preferência. Os dados já verificados de cada projeto fornecem a possíveis financiadores informações transparentes e ajudam na tomada de decisão com segurança.
- ▶ Desenvolvedores e implementadores de projetos podem também buscar por ofertas disponíveis que atendam suas necessidades, como quantia de financiamento, requisitos para relatoria e seus objetivos, fornecendo informações sobre o que os financiadores estão procurando.



3 Deu Match!

- ▶ Desenvolvedores e implementadores de projetos podem se conectar com financiadores diretamente e explorar oportunidades para investimentos e colaboração, e financiadores podem acompanhar os projetos que eles identificaram.

4 Monitorar!

- ▶ Após a conexão entre projeto e financiador, os desenvolvedores de projeto estabelecem métricas para medir e reportar resultados e marcam a área de seus projetos dentro do TerraMatch, e os financiadores podem acompanhar onde as árvores estão crescendo usando as melhores técnicas de monitoramento por satélite e inteligência artificial do WRI.

