

MENOS ÁRBOLES, UN MUNDO VULNERABLE

El mundo pierde miles de millones de árboles cada año, poniendo en peligro la vida de más de 3 mil millones de personas.

Menos árboles significa menos alimentos y agua para las personas que viven en comunidades vulnerables. Cuando se talan y queman, los árboles liberan dióxido de carbono, intensificando el cambio climático y los eventos climáticos extremos como sequías, tormentas y deslaves. Sin embargo, hoy la sociedad trabaja para restaurar los bosques y mejorar la productividad en el sector agrícola.

Comunidades, empresas y gobiernos invierten en plantar los árboles más apropiados para cada lugar, la opción más efectiva de restaurar. Por otro lado, a pesar de que financiadores han comprometido miles de millones de dólares para apoyar estos esfuerzos no estamos avanzando lo suficientemente rápido para frenar el cambio climático y asegurar un futuro próspero y sustentable para todos. ¿A qué se debe la falta de dinamismo? Una razón es que a pesar de que los financiadores demuestran entusiasmo por invertir, frecuentemente no saben qué proyectos están mejor equipados para recibir fondos, cómo ayudar a escalarlos y cómo ejecutarlos de la mejor manera.

PLANTAR Y MANTENER ÁRBOLES DE MANERA ADECUADA

Necesitamos un sistema capaz de ayudar a vincular a las personas que dirigen proyectos de restauración forestal calificados con actores capaces de ofrecerles financiamiento de manera simple y costo-efectiva.

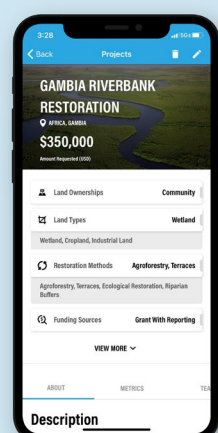
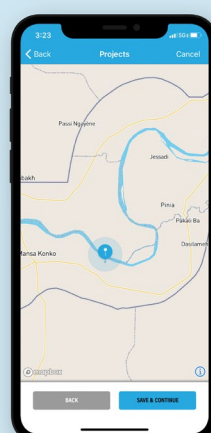
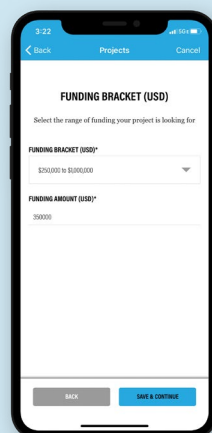
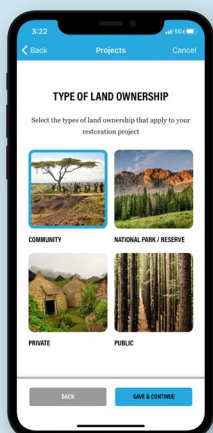
Con el respaldo de décadas de investigación de World Resources Institute (WRI), TerraMatch es la plataforma global que conecta estos dos mundos. Su algoritmo único combina las preferencias de los financiadores, desde la geografía hasta el tipo de suelo y más allá, con proyectos de restauración calificados.

¿Cuál es el objetivo? Ayudar a las personas y a los financiadores a plantar y mantener 1 billón de árboles trabajando unidos.

¿CÓMO FUNCIONA?

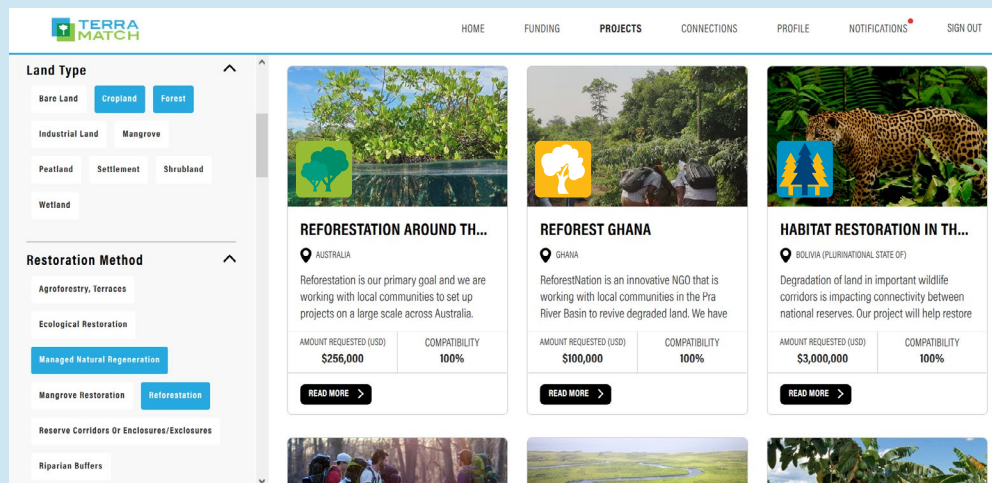
1 Se crea un perfil:

- ▶ Los desarrolladores de proyectos crean perfiles en TerraMatch para ofrecer información sobre quién es el propietario de un territorio, cómo se planea restaurar y cuánto financiamiento necesitará. Cada proyecto es analizado por personal experto de WRI.
- ▶ Los financiadores también pueden crear y publicar sus propias ofertas en función a sus preferencias y objetivos, desde la conservación del agua hasta un método específico de restauración, como la agrosilvicultura.



2 Se identifican oportunidades:

- ▶ A través del algoritmo de TerraMatch los financiadores buscan proyectos que coincidan con sus criterios de preferencia. Los datos analizados en el perfil de cada proyecto ofrecen a los posibles financiadores información transparente y precisa para ayudarlos a tomar decisiones informadas.
- ▶ Los desarrolladores de proyectos también pueden buscar ofertas disponibles que coincidan con sus necesidades, como montos de inversión a recaudar, requerimientos para la elaboración de reportes y sus metas de restauración, revelando información que los propios financiadores buscan.



3 ¡Conexión!

- ▶ Una vez identificados los criterios comunes, los líderes de proyectos y financiadores pueden conectarse directamente para explorar oportunidades de inversión y colaboración. Adicionalmente, los financiadores pueden dar seguimiento a los proyectos de restauración que apoyan.

4 ¡Monitoreo!

- ▶ Después de conectar fuentes de financiamiento e implementadores locales, los últimos establecen métricos de informe y los límites de sus proyectos dentro de TerraMatch y los financieros pueden utilizar las técnicas de monitoreo satelital e inteligencia artificial de WRI para monitorear dónde crecen los árboles.

